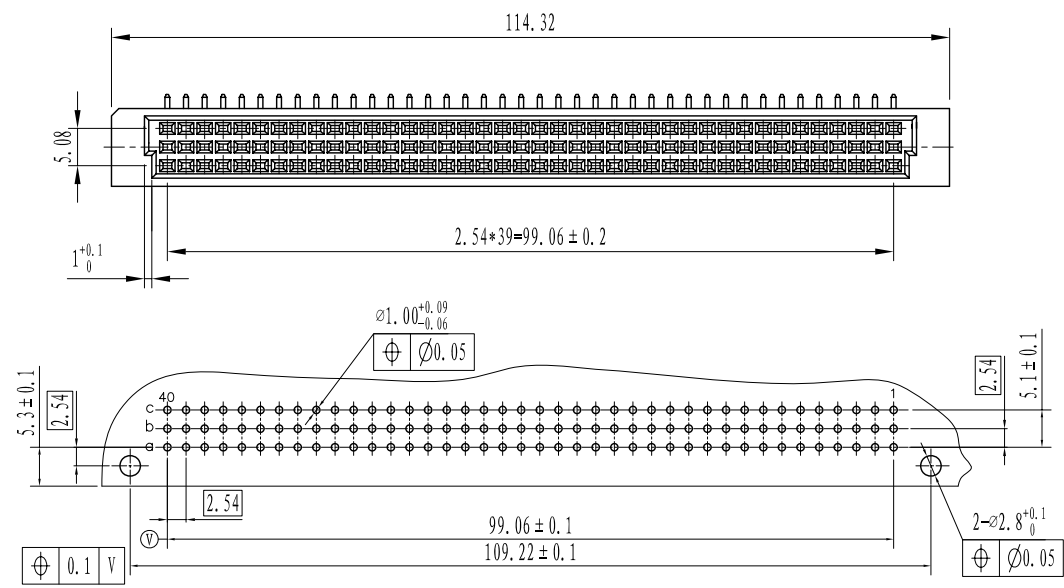


三列引脚

二列引脚

- 技术要求:
- 主体零件材料
 塑胶体: PBT 灰白色 UL94V-0
 端子: 磷青铜, 镀底1.27μm Min.,
 前端接触区镀Au 0.38μm;
 尾端压接区镀雾锡3~5μm.
 - 电气特性
 额定电流: 1.5A (20℃时)
 接触电阻: ≤20 mΩ
 绝缘电阻: ≥5000 MΩ
 耐电压: 1000 Vr.m.s, 1mA, 60s:
 - 机械特性
 插入力: <0.94N/pin
 拔出力: ≥0.15N/pin
 - 环境参数
 工作温度: -55℃ ~ +125℃
 - 应用标准: DIN41612
 - 包装和储存
 包装方式: 盒、小内箱、大外箱
 储存条件: 环境温度-10℃ ~ +40℃
 相对湿度在80%以下
 - 安装方式: PCB焊接方式安装。
 - 产品环保信息
 RoHS符合性: 满足
 工艺性: 无铅



RECOMMENDED PCB LAYOUT

未注公差见下表

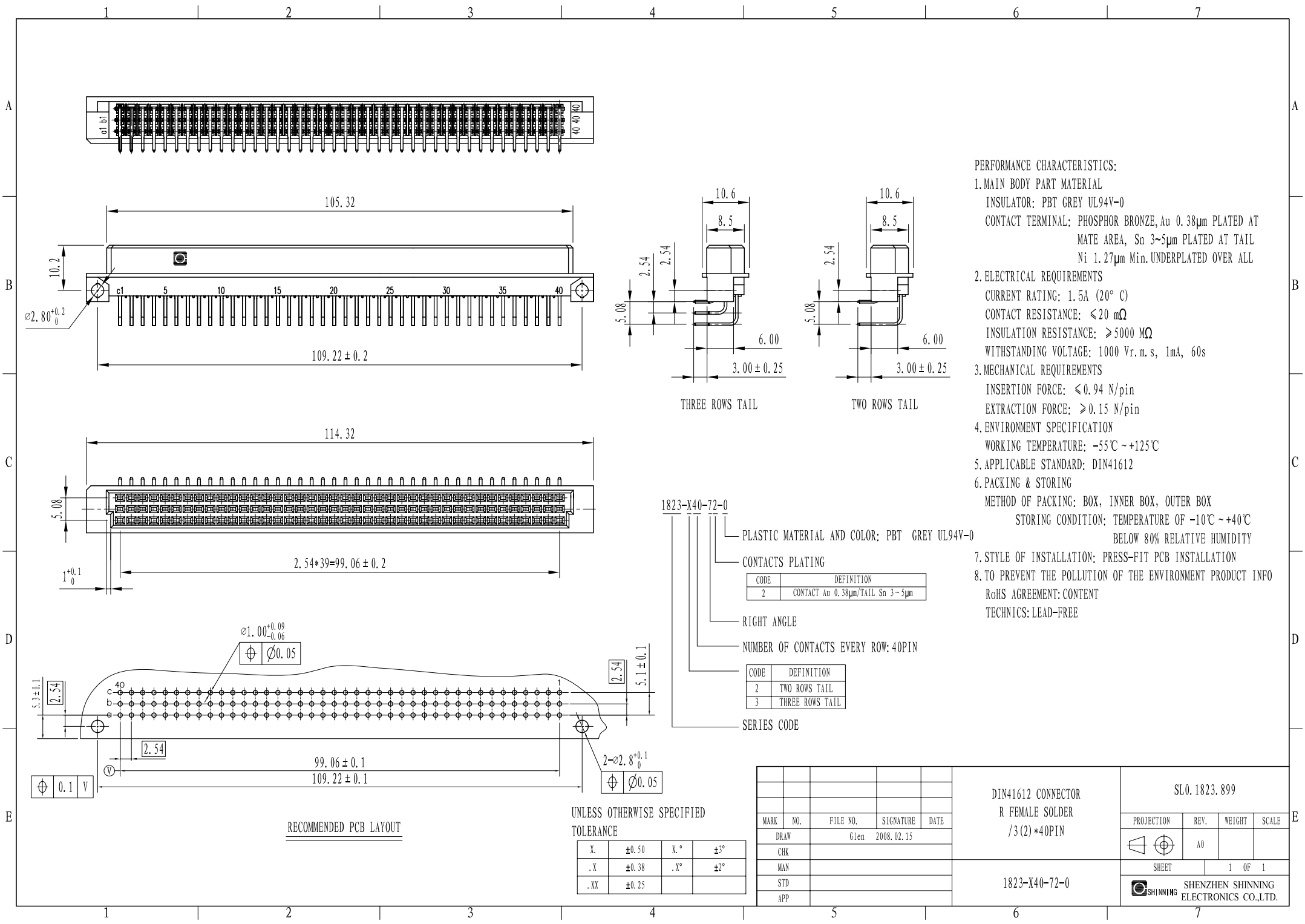
X.	±0.50	X.°	±3°
.X	±0.38	.X°	±2°
.XX	±0.25		

- 1823-X40-72-0
- 塑胶材料及颜色: PBT 灰白色 UL94V-0
 - 端子镀层:

代码	定义
2	前端接触区Au 0.38μm/尾部镀Sn 3~5μm
 - 弯脚
 - 每排端子数40PIN
 - 系列代码

代码	定义
2	二排端子
3	三排端子

				R型欧式连接器弯母焊接型 /3(2)*40PIN		SL0.1823.899				
标记	处数	更改文件号	签字	日期	投影标记	版次	重量	比例		
设计		彭建波		2008.02.15	⊕	A2				
审核					共 1 张		第 1 张			
工艺					1823-X40-72-0					
标准化					SHINING 深圳盛凌电子股份有限公司					
批准										

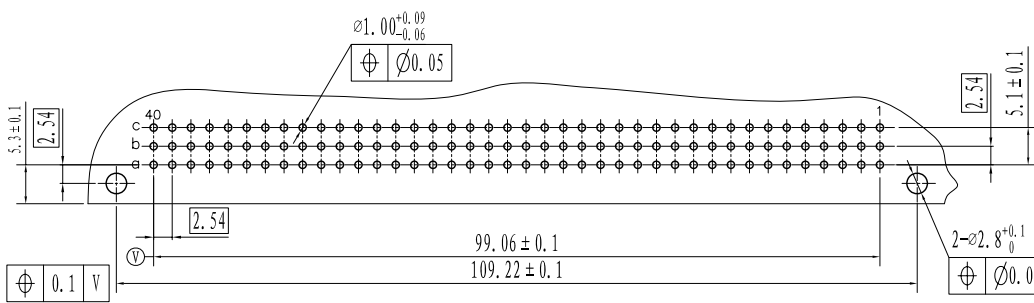


- PERFORMANCE CHARACTERISTICS:
1. MAIN BODY PART MATERIAL
INSULATOR: PBT GREY UL94V-0
CONTACT TERMINAL; PHOSPHOR BRONZE, Au 0.38μm PLATED AT MATE AREA, Sn 3~5μm PLATED AT TAIL
Ni 1.27μm Min. UNDERPLATED OVER ALL
 2. ELECTRICAL REQUIREMENTS
CURRENT RATING: 1.5A (20° C)
CONTACT RESISTANCE: < 20 mΩ
INSULATION RESISTANCE: > 5000 MΩ
WITHSTANDING VOLTAGE: 1000 Vr.m.s, 1mA, 60s
 3. MECHANICAL REQUIREMENTS
INSERTION FORCE: < 0.94 N/pin
EXTRACTION FORCE: > 0.15 N/pin
 4. ENVIRONMENT SPECIFICATION
WORKING TEMPERATURE: -55°C ~ +125°C
 5. APPLICABLE STANDARD: DIN41612
 6. PACKING & STORING
METHOD OF PACKING: BOX, INNER BOX, OUTER BOX
STORING CONDITION: TEMPERATURE OF -10°C ~ +40°C
BELOW 80% RELATIVE HUMIDITY
 7. STYLE OF INSTALLATION: PRESS-FIT PCB INSTALLATION
 8. TO PREVENT THE POLLUTION OF THE ENVIRONMENT PRODUCT INFO
RoHS AGREEMENT: CONTENT
TECHNICS: LEAD-FREE

- 1823-X40-72-0
- PLASTIC MATERIAL AND COLOR: PBT GREY UL94V-0
 - CONTACTS PLATING

CODE	DEFINITION
2	CONTACT Au 0.38μm/TAIL Sn 3~5μm
 - RIGHT ANGLE
 - NUMBER OF CONTACTS EVERY ROW: 40PIN

CODE	DEFINITION
2	TWO ROWS TAIL
3	THREE ROWS TAIL
 - SERIES CODE



UNLESS OTHERWISE SPECIFIED TOLERANCE

X.	±0.50	X.°	±3°
.X	±0.38	.X°	±2°
.XX	±0.25		

MARK	NO.	FILE NO.	SIGNATURE	DATE
DRAW		Glenn		2008.02.15
CHK				
MAN				
STD				
APP				

DIN41612 CONNECTOR		SL0.1823.899	
R FEMALE SOLDER			
/3(2)*40PIN			
		PROJECTION	REV.
		WEIGHT	SCALE
		SHEET 1 OF 1	
		SHINNING SHENZHEN SHINNING ELECTRONICS CO.,LTD.	